

第2回総会資料

2019年 まちかね祭

食品容器 & 割り箸

カタログ

- p. 2～3 リターナブル皿カタログ
- p. 4～5 樹恩割り箸・エコトレイカタログ
- p. 6 お申し込み後の流れ
- p. 7 使用できる容器一覧

リターナブル皿カタログ

1. リターナブル皿とは

リターナブル皿とは、何回も洗って使えるお皿のことです。食堂のお皿や給食の食器をイメージしていただければわかりやすいかと思います。大学祭では大量のごみが出されますが、その大半が店舗で出された使い捨てのお皿です。私たち環境局では、リターナブル皿を使用していただくことで、大学祭で出るごみの削減を目指しています。

2. 具体的なシステム



3. リターナブル皿の3つのメリット

☆環境にやさしい！

リターナブル皿の1番のメリットといえば、環境にやさしいところ！紙皿のように使い捨てではなく、何回も繰り返し使用するので、資源の無駄遣いを減らすことができます。使い終わったお皿を環境局受付に持っていくと、持ってきたお皿の枚数分、新しいお皿と交換できます。

☆使用料が安い！

容器を決める上でやっぱり料金は気になりますよね。リターナブル容器を使用する店舗には、大学祭の前に保証金 2000 円 + 使用料 500 円の計 2500 円を払っていただき、大学祭が終了した後に

$$\text{紛失した皿の枚数} \times 150 \text{ 円} + \text{使用料} 500 \text{ 円}$$

を引いた額を返金いたします。紛失枚数は、大学祭最終日に返却された枚数をもとに決定します。つまり、**紛失枚数が 0 枚であれば容器代は実質 500 円**で済み、コストパフォーマンス、抜群です。

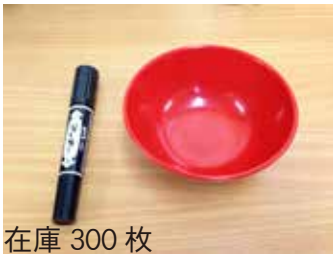
※ ただし、紛失枚数があまりにも多い場合は、追加で料金をいただくことがありますのでご注意ください。

☆すぐ手に入る！

予想以上に売れて、「お皿が足りないよう！」というときは環境局にお任せください！在庫があるかぎり、リターナブル容器は**追加で申し込みすることが可能**です。なお、当日の容器の種類の変更はできません。

4. お皿の種類

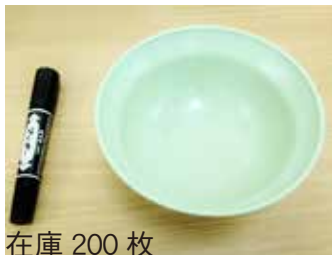
1番 お椀



在庫 300 枚

直径：12cm 深さ：4.5cm
大きさ、深さともに丁度
良いサイズです。ご飯、
汁物におすすめ！

2番 どんぶり小



在庫 200 枚

直径：15cm 深さ：6.5cm
深さがあるので、ご飯、
汁物、うどんなどにおす
すすめです！

3番 平皿



在庫 150 枚

直径：18cm
周りの模様が入った平皿
です。喫茶店で使うのに
ピッタリ！！

4番 平皿



在庫 300 枚

直径：19cm
焼きそば、オムそば、た
こ焼きなど載せられるメ
ニューに限りなし！

5番 平皿



在庫 50 枚

直径：16cm 深さ：2.5cm
少し深めのお皿です。カ
レーやたこ焼き、たい焼
きなどにおすすめです！

5. 申し込み方法

以下の項目を記載し、メールを**大阪大学生協 学生委員会 環境局** <eco@osaka-univ.coop>までお送りください。折り返し確認のメールを差し上げます。

件名：リターナブル皿について (団体名)

本文

①**団体名**

②**テント番号または使用教室 (模擬店か館内かも明記)**

③**出店日時**

④**代表者名と連絡先 (携帯アドレスと電話番号)**

⑤**取り扱う食べ物**

⑥**使用するリターナブル皿の番号・名称 (第3希望まで)**

⑦**使用枚数 (上限 100 枚)**

申し込み締め切りは、**10月5日 (土)** です。貸出できるお皿の量が限られていますので、早めにお申し込みいただくよう、よろしくお願いたします。また、締め切り日を過ぎた申し込みは、受け付けられませんのでご了承ください。

樹恩割り箸・エコトレイ カタログ

1. 樹恩割り箸

樹恩割り箸とは、林業において木々の健全な発育を促すために行われる「間伐」において伐採された木材（間伐材）から作られた割り箸です。本来廃棄されるもので作られた割り箸を使うことで、環境に対する負荷を抑えると共に、間伐の実施による国内林業の健全な成長を促すことができます。

さらに、樹恩割り箸は知的障がい者施設で作られています。樹恩割り箸の使用を通して、環境保全だけでなく、障がい者の働く場を提供することにも役立つことができます。

※樹恩割り箸は 100 膳単位の注文に限らせていただきます。

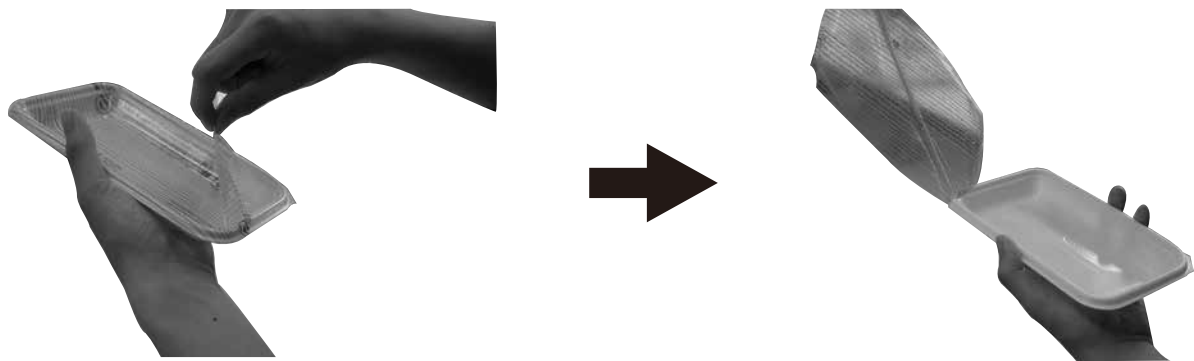
樹恩割り箸



1 膳 2.5 円
軽い力でも割りやすい割り箸です。
(写真はイメージです。)

2. エコトレイ

エコトレイとは、使った後に表面のフィルムをはがせるトレイです。汚れたフィルム部分をはがすことにより、きれいなままのトレイ部分をリサイクルすることができます。5 枚の使用済みエコトレイは、新たに 2 枚のエコトレイにリサイクルされます。私たち環境局は、エコトレイを使用いただきごみを削減することによって、環境にやさしい大学祭を目指しています。



エコトレイは、下にあるように 6 種類用意しています。これらは、株式会社ヨコタ東北の商品を使用しています。商品に関する詳しい情報は、株式会社ヨコタ東北の HP (URL : <http://www.yokota-co.co.jp/>) をご覧ください。

- エコトレイのふたは販売しておりません。ご了承ください。
- エコトレイはフィルムでラミネートされているため、耐油性に優れています。耐熱温度は 100℃です。火の近くに置かないようご注意ください。
- エコトレイは 100 枚単位の注文から承ります。
- 当日の追加発注・返品も受け付けております。場合によっては品切れの可能性があるので、その際はご了承ください。

① 中トレイ



サイズ…195 × 120 × 25
単価…本体 10.10 円 / 枚
焼きそばやオムそばなど
多くの用途に使えます。

② 小トレイ



サイズ…155 × 90 × 20
単価…6.73 円 / 枚
たこ焼きやたい焼きなど
におすすめです！

③ どんぶり小



サイズ…直径 140 × 50
単価…8.53 円 / 枚
煮物やうどんなど汁物に
おすすめです。

④ 細長トレイ



サイズ…250 × 100 × 25
単価…10.26 円 / 枚
フランクフルトなどに
ぴったりです。

⑤ 最小トレイ



サイズ…130 × 85 × 20
単価…5.55 円 / 枚
焼き鳥や団子など小さめ
の食品に適しています。

⑥ どんぶり中



サイズ…直径 160 × 55
単価…10.62 円 / 枚
汁物に適する、大きめの
容器です。

4. お得セットについて

今回の大学祭では、エコトレイと樹恩割り箸を同時に購入していただいた場合、エコトレイを通常提供価格から **1.5 円引き** で提供する、という「**お得セット**」を実施しております。ただし、「**お得セット**」を注文できるのは樹恩割り箸を **500 膳以上** 購入した団体に限りさせていただきます。

※返品により樹恩割り箸の購入数が 500 膳以下となった場合、「お得セット」は適用できませんのでご了承ください。

5. 申し込み方法

以下の項目を記載し、メールを **大阪大学生協 学生委員会 環境局 <eco@osaka-univ.coop>** までお送りください。折り返し確認のメールを差し上げます。

件名：エコトレイ・樹恩割り箸について (団体名)

本文

①団体名 ②テント番号または使用教室 (模擬店か館内かも明記) ③出店日時
④代表者名と連絡先 (携帯アドレスと電話番号) ⑤取り扱う食べ物 ⑥使用するエコトレイの番号・名称 (第3希望まで)、樹恩割り箸使用の有無 ⑦使用枚数・本数 (100 枚・膳単位) ⑧お得セット適用の有無

申し込み締め切りは、**10月5日 (土)** です。業者に樹恩割り箸・エコトレイの注文をしてから到着までに数週間かかります。締め切り後の対応はできませんので、ご了承ください。

お申し込み後の流れ

お申し込みいただいた団体には、メールにてリターナブル皿・エコトレイ・樹恩割り箸のご利用に関して説明をさせていただきますので、ご利用の手順を必ずご確認くださいようよろしくお願いいたします。

なお、大学祭期間中は以下の様な流れで提供させていただきます。容器選びの参考としてご覧ください。

11/2（大学祭初日）… 各容器・割り箸の受け渡し

09:00～10:00の間に、**環境局受付**にお越しください。各容器・割り箸、使用団体確認証、使用団体看板をお渡しします。ご注文枚数によっては、男性や複数名で来られることをお勧めします。

11/2、11/3、11/4（大学祭期間中）… 追加注文の受付

大学祭期間中はいつでもエコトレイ、樹恩割り箸を追加注文していただけます。また、リターナブル皿の返却・洗浄も随時受け付けます。

11/4（大学祭最終日）… 未開封分のエコトレイなどの返却

模擬店の閉店後に、「使用団体確認証」、「使用団体看板」と「未開封のエコトレイ・樹恩割り箸」、お貸した「リターナブル皿」を持って、**環境局受付**にお越しください。当日中に、未開封のエコトレイ・樹恩割り箸分を差し引いた代金をメールにてお知らせします。

11/3（片付け日）… 代金のお支払い

10:00～12:00に、**環境局受付**に代金の支払い・保証金の払い戻しにお越しください。

お問い合わせ先

大阪大学生協 学生委員会 環境局 eco@osaka-univ.coop

何か不明な点がございましたら、上記のメールアドレスまでお問い合わせください。

使用できる容器一覧

大学祭では、以下の食品容器を使用して下さい。ここに書かれているもの以外の容器を使用した場合、罰則が科せられますので十分にご注意ください。

お皿

● 紙素材のもの

市販されている紙製のお皿です。



● エコトレイ

エコトレイとは、使った後に表面のフィルムをはがせるトレイです。汚れたフィルム部分をはがすことにより、きれいなままのトレイ部分をリサイクルすることができます。

ただし、これは大阪大学生協 学生委員会 環境局が提供している容器であり、**一般的なプラスチック製の容器とは異なります**。プラスチック製の容器を使用した場合、違反となりますのでご注意ください。



● リターナブル皿

リターナブル皿とは、何回も洗って使えるお皿のことです。

※ エコトレイ・リターナブル皿の詳細や申し込み方法に関しては、冊子前半のカタログをお読みください。



※ 市販のプラスチック製の容器（発泡スチロールなど）は大学祭で使用できませんのでご注意ください。

コップ

● 紙コップ

プラスチック製のコップはお使いいただけません。ご了承ください。



この他、プラスチック製のスプーンやフォーク、ラップ、アルミホイル、輪ゴム、ストロー、竹串などは使用していただけます。

お手数ではございますが、環境にやさしい大学祭へのご協力の程よろしくお願いいたします。

環境にやさしい大学祭のため
にご協力お願いしますー♪

