

# まちかね祭の謎を解け!

謎を解いて、**台紙**をゲットしよう!

詳しくは **15** ページをご覧ください

## 〈ストーリー〉

目が覚めると、僕は見知らぬ遊園地へ迷い込んでいた。  
「おかしいな?今日は大阪大学の大学祭に来ていたはずなのに…」  
あたりを見回しても、誰もいない。

おまけに、大変なことに気がついた。「体が小学生に戻っている!」  
僕が驚いていると、ミラーハウスの陰から1人のピエロが現れた。  
「ここでは、お金、大事。」  
ピエロは僕にいくつかのカードを渡してきた。  
パズルのようなものが描かれている。  
これを解けば、もとの世界へ戻れるのだろうか?

**A**

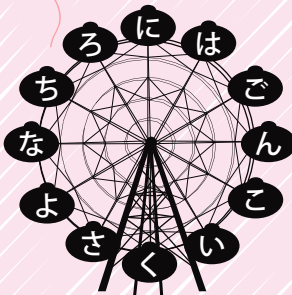
ここはミラーハウスだ。  
「**反転**されていない文字だけを  
上から読め(句読点は除く)」

ちゅてびりふびりすちちてふんさへいじごうに  
おるおんてふまててまおはけてび。  
てま、ぼ>まおてごうまおのしおす  
サムじておりいおまのりまておはててび。

答え = ○ ○ ○  
1

**B**

次は観覧車だ。  
「1・10・8・3・11・6を読み」

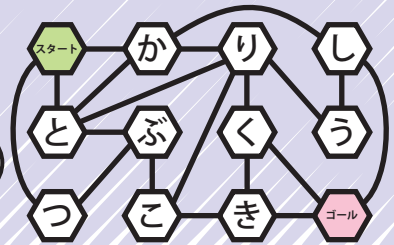


答え = ○ ○ ○  
5

答え = ○ ○ ○  
6 3

**D**

今度は迷宮だ。どうやら全ての部屋を  
一度ずつだけ通らないといけならしい。  
「3の倍数の部屋を読み  
(スタート・ゴールは除く)」



**C**

サーカス小屋では、たくさんのピエロが  
言い争っている。どうやら本当のことを  
言っているのは一人しがないらしい。



ほっぺが渦巻きのピエロに  
正直者はいないよ。



目が星形のピエロに  
正直者はいないよ。



俺が正直者だよ!

鼻が赤いピエロに  
正直者はいないよ。



帽子がしまもようのピエロに  
正直者はいないよ。



「正直者のピエロの名前は?」

答え = ○ ○ ○  
2 4

1~6を並べよう!

キーワード =

解答受付場所: **販促テント** (48・49ページをご覧ください)

解答受付時間: まちかね祭期間中 **10時~17時**

解答は後日、まちかね祭公式 WEB サイトにて発表します。





A棟101前

X + き → 蛇

た + X → 貝

X + ん → 魚

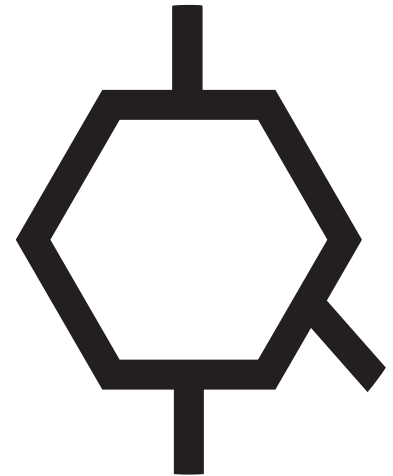
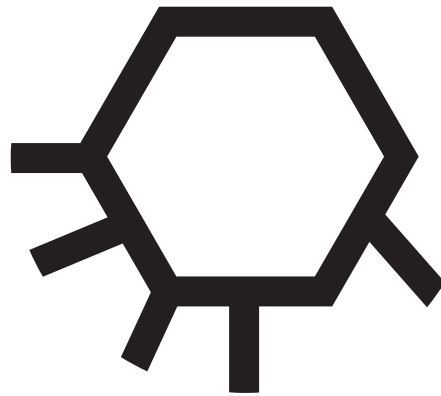
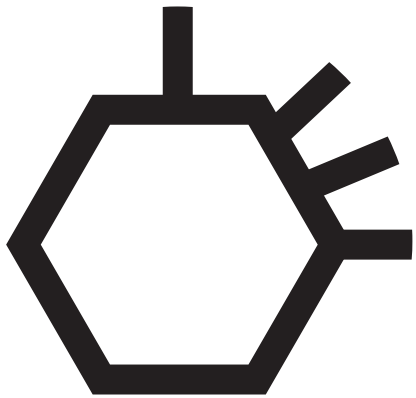
X = ?

学生会館

ㄩ ⊥ ㄥ ㄩ = キ ッ ク なら、

ㄥ ㄩ ㄥ ㄥ ㄥ = ?

B棟3階



ステージ 2 の謎に正解した方向け

この謎が解ければ、台紙をゲット！

## まちかね祭の謎を解け！

---

---

---

# ステージ 3

ここから帰るには、一体僕は  
どうすればいいんだ？僕の質  
問に答えることなく、ピエロ  
は次の問題を渡してきた。新  
しい問題には、最終問題と書  
かれている。つまりこれを解  
くことができれば…。



裏面に続く…

まだまだどこまでも続くパズル？いやいやこれで終わりのはずさ。でも君が解けなきゃ終われない。もう君は、ヒントをとうに手に入れている。なんとしてでも解き明かせ。

## 最終問題

大事なものは何？

こたえ =



回答受付場所：販促テント

受付時間：まちかね祭期間中 10時～17時